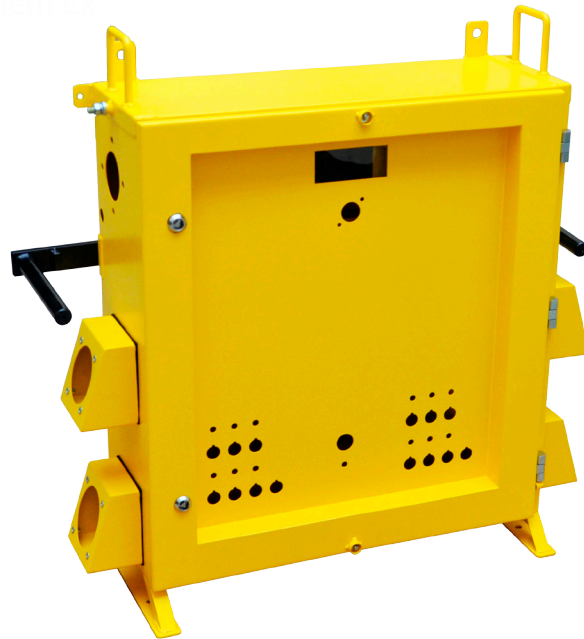


## **OBUDOWY URZĄDZEŃ ROZDZIELCZO-STEROWNICZYCH NN**



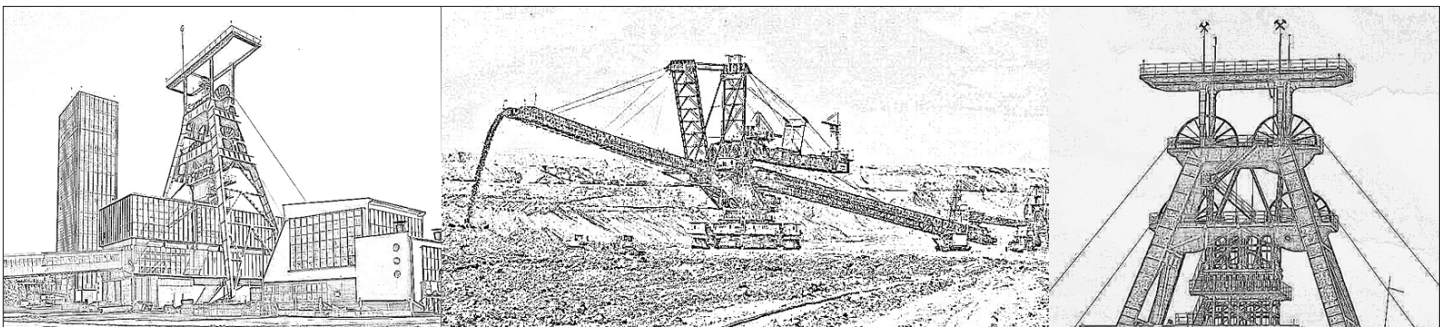
Przykładowe realizacje dla  
naszych kontrahentów

### **Zastosowanie:**

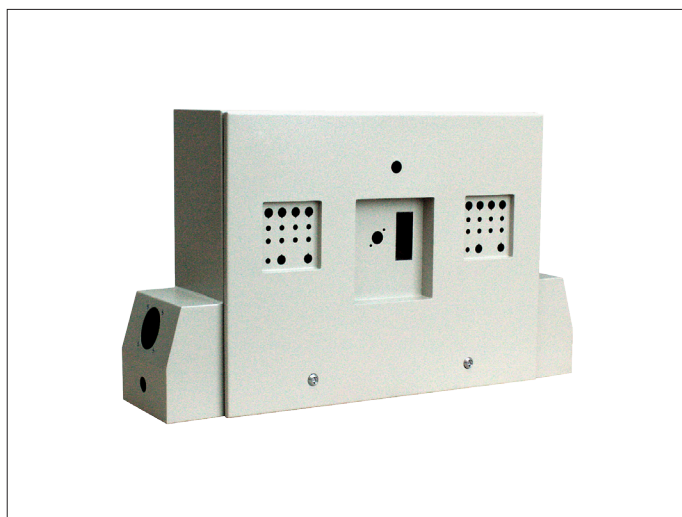
- do wyposażania w aparaturę elektryczną: sterowniczą, rozdzielczą, zabezpieczającą, kontrolną i pomiarową
- do wyposażania w aparaturę elektroniczną i sprzęt komputerowy (w tym sterowniki PLC) do sterowania, wizualizacji procesów technologicznych i monitorowania parametrów pracy maszyn i urządzeń
- do zapewnienia wysokiego stopnia ochrony dla sprzętu komputerowego, aparatury elektrycznej i elektronicznej

### **Przeznaczone do prefabrykacji:**

- rozdzielnic przodkowych: zestawów transformatorowych, zestawów zasilających pompy i wentylatory, rozruszników stycznikowych i innych do zasilania maszyn i urządzeń stosowanych w górnictwie rud metali, przemyśle wydobywczym, przetwórstwie surowców i innych
- pulpitów sterowniczych oraz szaf sterowniczych i automatyki do zasilania i sterowania maszynami i urządzeniami stosowanymi w górnictwie odkrywkowym węgla brunatnego, przemyśle wydobywczym, przetwórstwie surowców mineralnych i innych branżach



**OBUDOWY ROZDZIELNIC NN**



**OBUDOWY ROZDZIELNIC NN**



**OBUDOWY SZAF STEROWNICZYCH I AUTOMATYKI**



**Przedsiębiorstwo Elektrometalowe JS INTEGRAL sp. z o.o.**

ul. Racula – Ruciana 10 , 66-004 Zielona Góra • tel./fax: 68 327 52 39 • [biuro@jsintegral.pl](mailto:biuro@jsintegral.pl)